

3年 社会 テスト	1わたしたちの ^{だいす} 大好きなまち	名前
	(1) わたしの住むまちはどんなまち	

1. Aさんたちは、竹子小校区のようすを調べるために、校区探検^{たんけん}をしました。

【 】の中のあてはまるものを○でかこみなさい。知・理 3×15

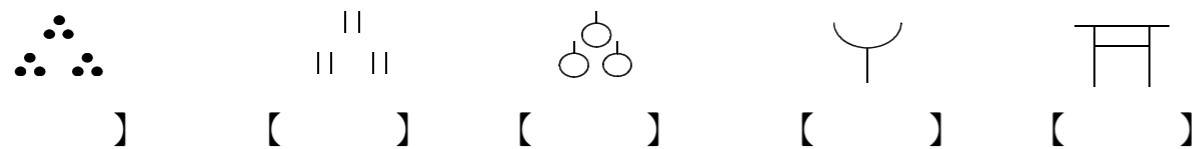
(1) 学校の屋上から学校のまわりをみると【 畑、 田、 森、 】が広がっていました。学校は【 南東 北東 南西 北西 】をむいています。学校のすぐ横には、【 宇曾^{うそ}ノ木 網掛^{あみかけ} 天降^{あもり} 】川が流れています。また、車の通りの多い国道【 404 504 604 】号線が見えます。国道にそって、Bさんの家があります。校門のすぐ前には、CさんやDさん、Eさんの住む【 計牛^{けぎゅう}団地 前^{まえ}団地 極楽^{ごくらく}団地 】があり、Fさんの住む【 計牛^{けぎゅう}団地 前^{まえ}団地 極楽^{ごくらく}団地 】も近くにあります。

(2) 学校を出て【 東 西 北 南、 】に行くと、すぐに上り坂になり、しばらく行くと【 畑、 田、 森林 】が広がっていました。そこには、【 田 さつまいも むぎ 茶 】が、たくさん植えてありました。

(3) 学校を出て【 東、 西、 北、 南、 】に行くと、すぐに上り坂^{さか}になり、【 まつ すぎ くぬぎ 】やひのきの林があり、坂^{さか}をのぼったさきには、【 宇曾^{うそ}ノ木 網掛^{あみかけ} 天降^{あもり} 】川がありました。

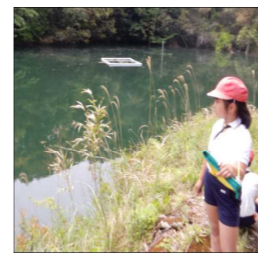
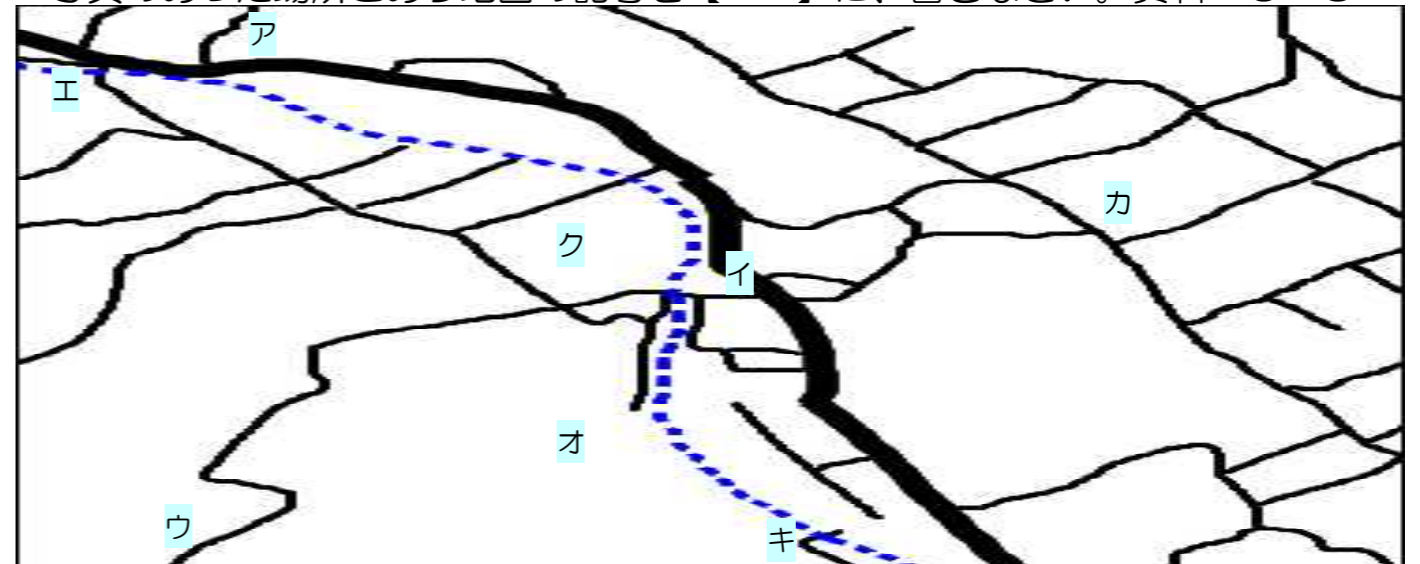
(4) 学校を出て【 南東、 北東、 南西 北西 】にいくと、田が広がっていて、しばらくいくと【 栗下^{くりした} 霜月^{しもついでん}田 据石^{すえし}ヶ丘^{がおか} 】池がありました。【 稲荷^{いなり}神社^{じんじや} 馬頭^{ばとう}観音^{くわんのん} 愛宕^{あたご}神社^{じんじや} 】は、国道から階段^{かいたん}を上ったところに社^{やしろ}がありました。

2. 次の地図記号は、何の記号でしょう。【 】に当てはまるものを からえらんで、その記号をかきなさい。 資料 3×5



ア 学校	イ ^{しょうぼうしよ} 消防署	ウ ^{けいさつしよ} 警察署	エ 田	オ ^{かじゆえん} 果樹園
カ 寺	キ ^{ゆうびんきょく} 郵便局	ク 神社	ケ 畑	コ 茶

3. Gさんは、竹子小の校区について調べたことを地図にまとめました。写真のあった場所とあう地図の記号を【 】に、書きなさい。資料 3×8



【 】



【 】



【 】



【 】



【 】



【 】



【 】



【 】

4. 竹子小の校区ことを友だちに紹介^{しょうかい}しようと思います。「学校のまわり」「田」「畑」「学校より高いところ」の4つの言葉を使って紹介^{しょうかい}する文を書きなさい。 思4×4
竹子小の校区は、

ところです。